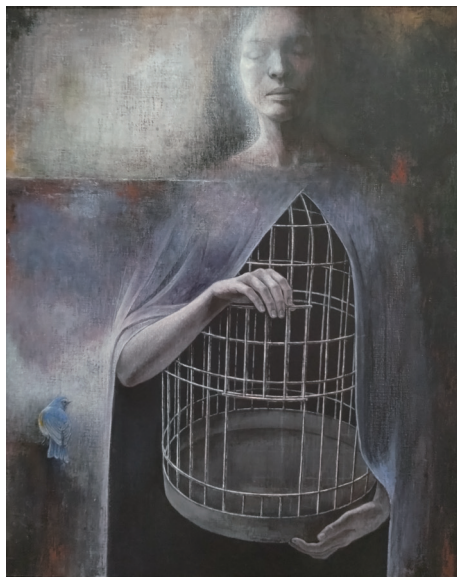




72.7 × 91 cm



91 × 72.7 cm



91 × 72.7 cm

TOKUDA Hikari
徳田 景 絵画展

扉

過去十年に描いた作品の中から
四つのカテゴリーに分けて展示します

- ・籠の鳥 - 鳥籠と鳥をモチーフに、不自由さと安心感、自由への憧れと不安を表現
- ・物語の風景 - ギリシャ神話や各物語の中で象徴的に扱われる題材からイメージを広げた作品群
- ・心象と空間 - 空間を作者自身の内面の世界と設定して、外界とのつながりや不自由さなどの心情を表現
- ・心象と記憶 - 記憶に残るできごとを、構図・マチエール等の効果を使ってノスタルジックに再現していくことをねらいとした作品群

油絵と銅版画

「扉」と「夜」

異なる二つの技法とテーマ

交差する点は、どこか静かなもの、

静かな時につながるようです

油絵 + 銅版画二人展 - 扉 + 夜 -

静かな地点



約 10 × 7.2 cm

小さな銅版画

古い茶碗
木陰の草や土の匂い
建物にともる灯り
無言歌
祈りの言葉
時の流れや
自然の一部分
様々な真実
言葉にできないものと
そこから生まれたもの
ひとつひとつの点が
静かに続き
夜は全てを含みます

kanda isuke

夜

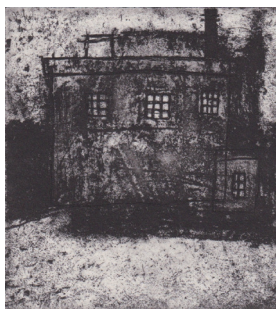
期間中は、会場でのスマートフォン等電子機器の使用、
撮影・録音等お控え頂きますようお願い申し上げます

ギャラリートーク & コンサートのご案内

— 話と音楽が流れる地点 —

- 8月10日 14:00 ~
- 作品解説：徳田 景
- 演奏：アンサンブル歌笛 ~café~ (木管五重奏)

* 申し込み等は不要です。ご自由にお入りください。



約 9 × 10 cm



約 10 × 7.2 cm

2024. 8.10 / Sat. - 8.15 / Thu.

長島美術館 別館 地階

開館時間 | 9:00 - 17:00 * 入館 16:30 まで

■ 最終日 8/15 は 15:00 までとなります

入場無料 * 別館のみ

鹿児島市武 3-42-18 / TEL 099-250-5400

